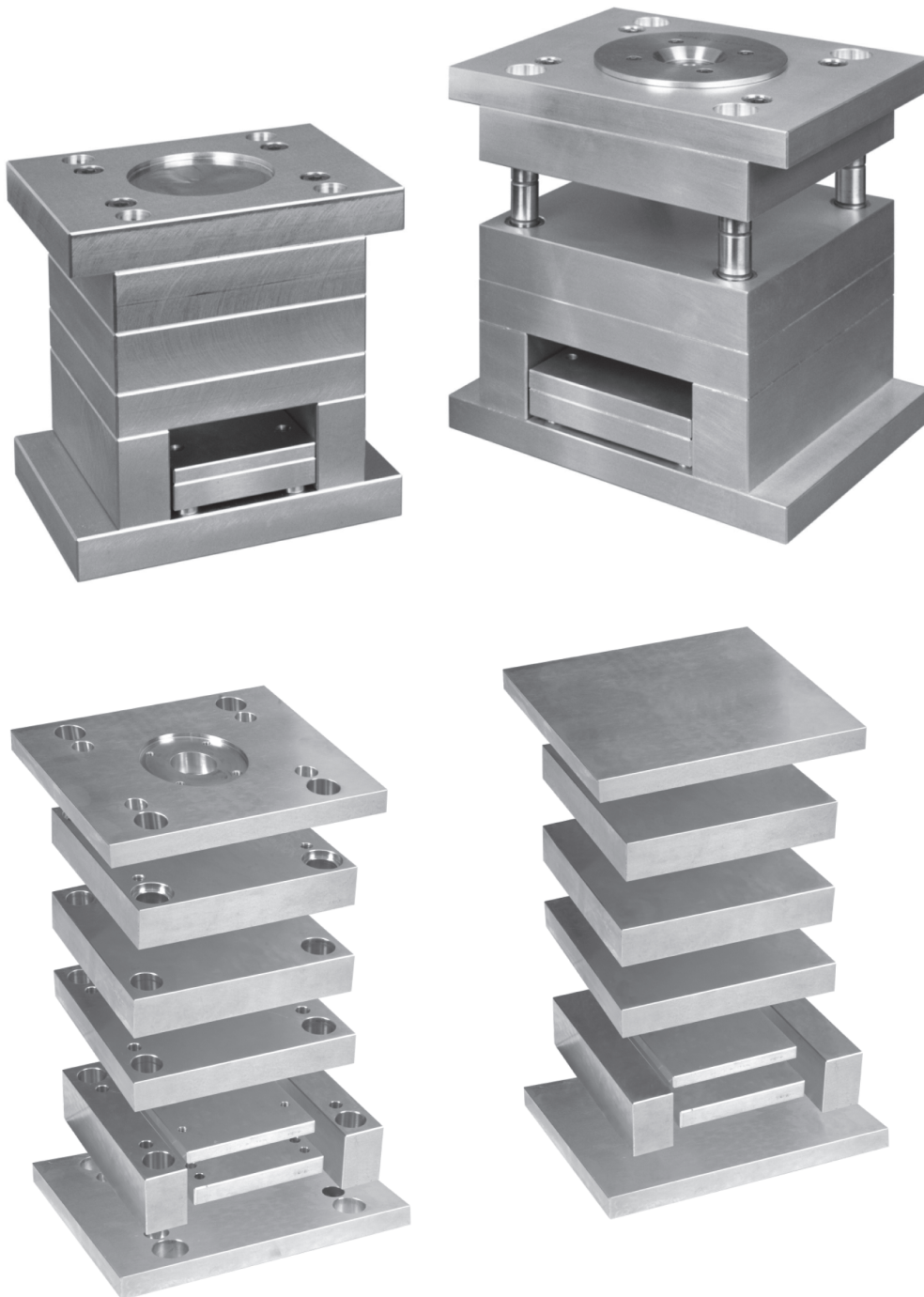


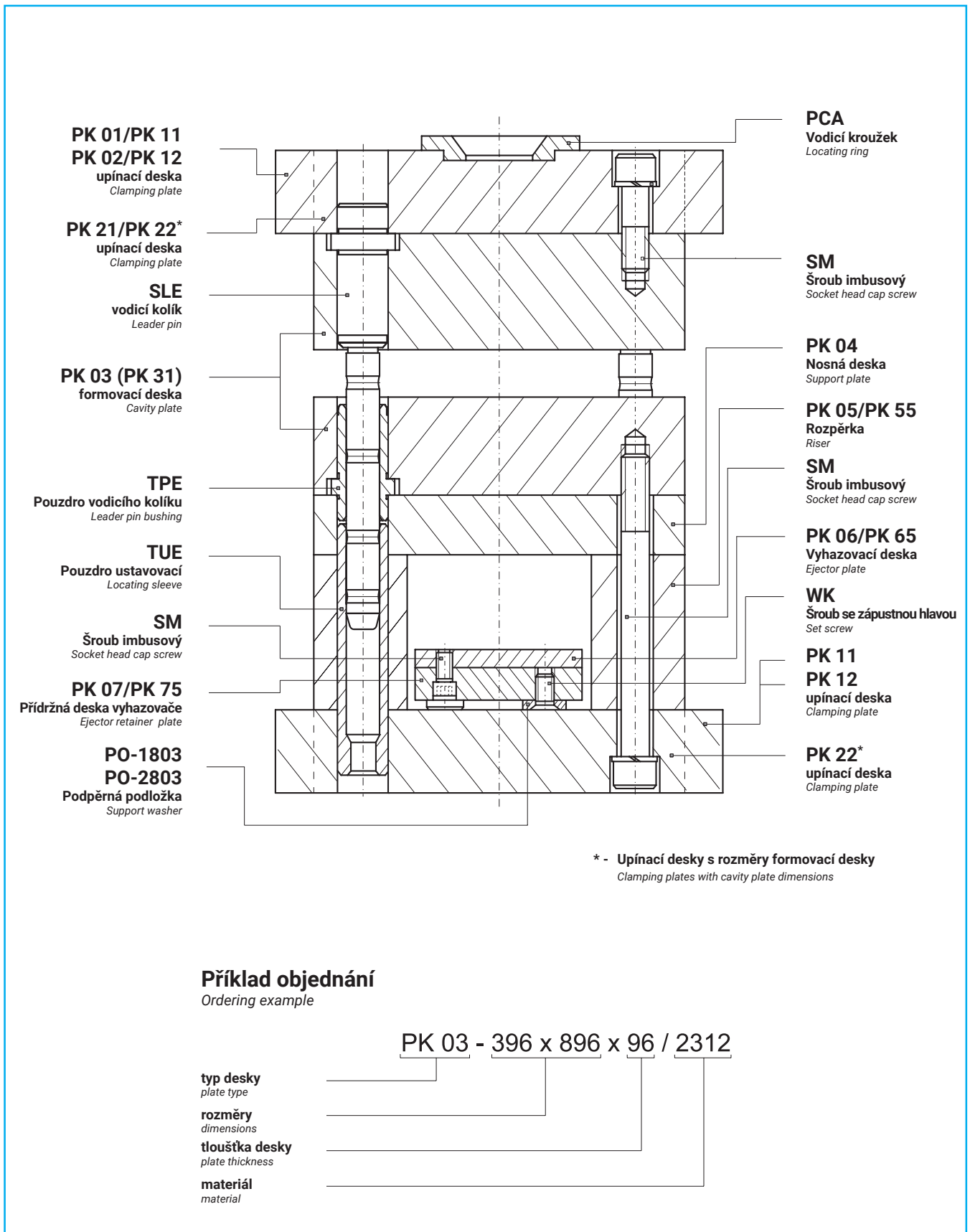
## Rámy forem – obecné informace

*Mold bases – general information*



## Rám formy typu PK - specifikace desek a komponentů

PK style mold base - specification of plates and components



### Příklad objednání

Ordering example

PK 03 - 396 x 896 x 96 / 2312

typ desky  
plate type

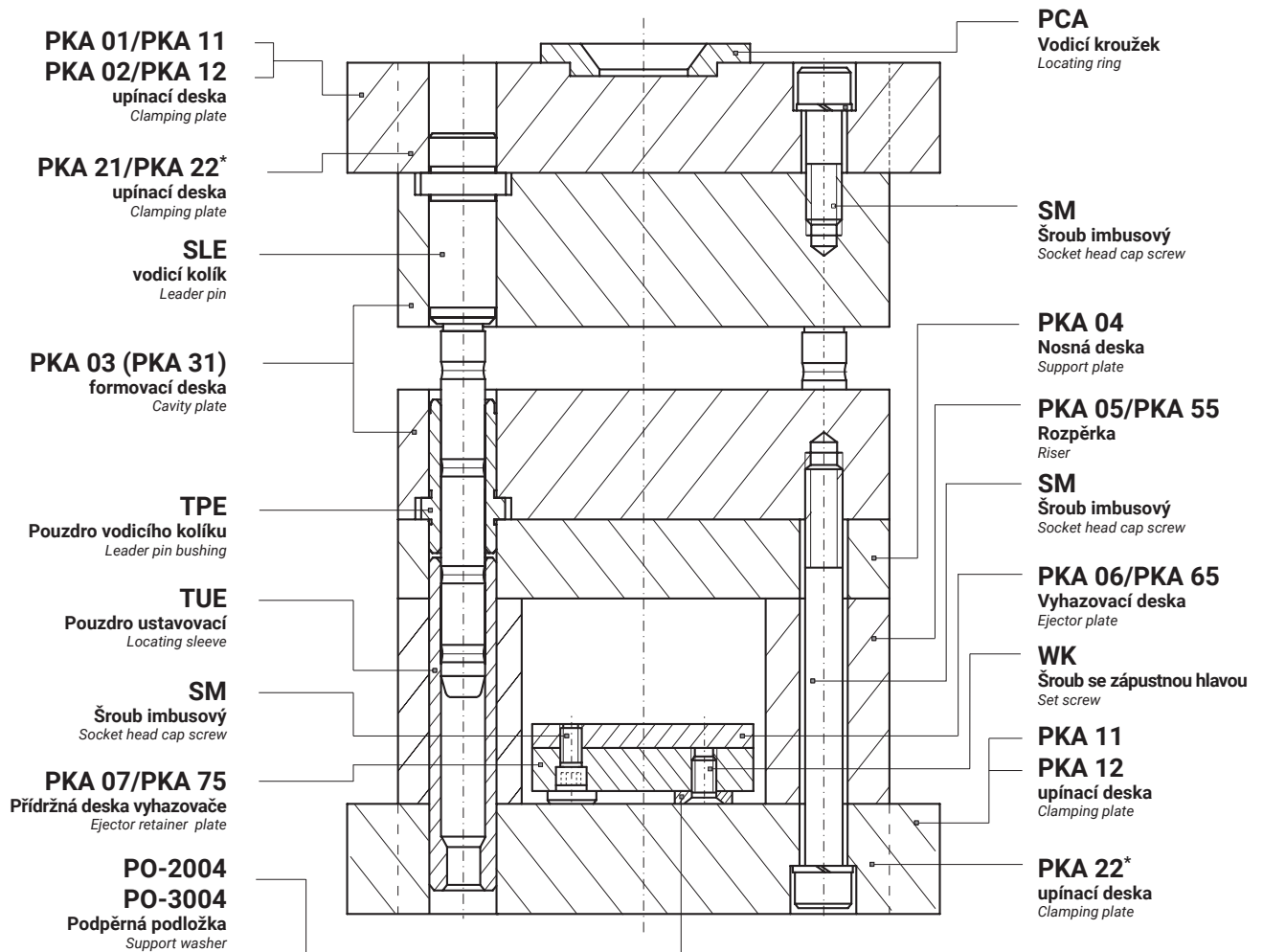
rozměry  
dimensions

tloušťka desky  
plate thickness

materiál  
material

## Rám formy typu PKA - specifikace desek a komponentů

PKA style mold base - specification of plates and components



\* - Upínací desky s rozměry formovací desky  
Clamping plates with cavity plate dimensions

### Příklad objednání

Ordering example

PKA 03 - 396 x 796 x 96 / 2312

typ desky  
plate type

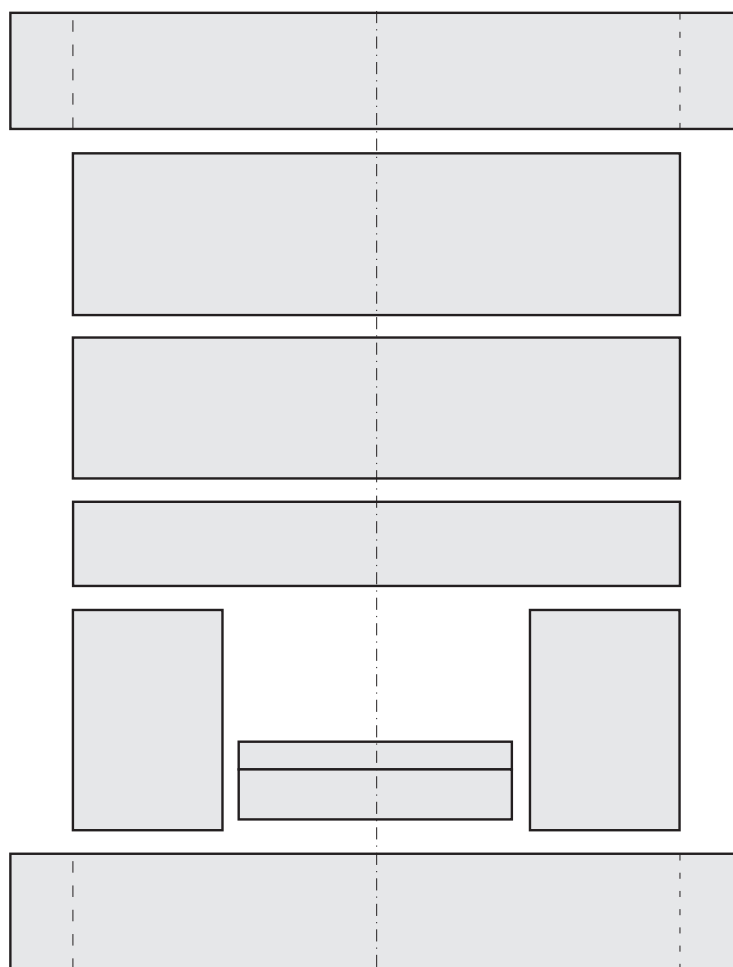
rozměry  
dimensions

tloušťka desky  
plate thickness

materiál  
material

## Desky na formy typu PL / PLA

Mold plates PL / PLA

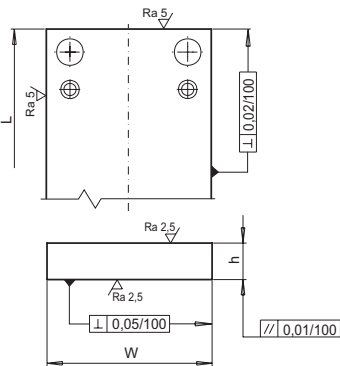


**Rozměry a tolerance desek typu PL / PLA jsou identické s odpovídajícími deskami typu PK/PKA**

*Dimensions and tolerances of PL/PLA plates are identical with corresponding PK/PKA plates.*

## Rozměry a tolerance

Dimensions and tolerances



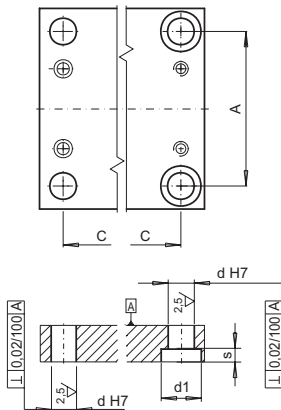
### Plochy a obrysy desek PK/PKA, PL, PLA

Plate surfaces and contours PK/PKA, PL, PLA

mat.	tolerance tolerances		tolerance – „h” tolerances – „h”	
	L/W		PK/PKA PL, PLA	PK 05/PKA 05 PK 35/PKA 35 PK 55/PKA 55 PL, PLA
1730, 2085, 2311 2312, 2738 Toolox33, Toolox44 2738HH, 2714HH	≤ 496	+0,15 +0,00	+0,30 +0,15	pro rozpěrku for riser
	> 496 ÷ 1196	+0,20 +0,00	+0,40 +0,20	
2083, 2162 2343, 2767	≤ 496	+0,15 +0,00	+0,60	+0,05 +0,00
	> 496 ÷ 1196	+0,20 +0,00	+0,40	

### Otvory pro čepy a pouzdra

Holes for pins and bushings



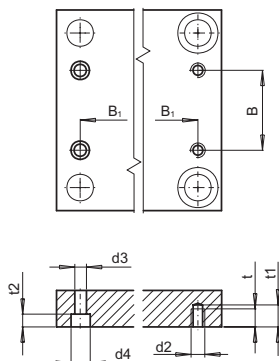
d	d			tolerance tolerances
	PK/PKA	PK31	PKA31	H7
14	13,75	13,8		+0,018 -0,000
20	19,6	19,7		+0,021 -0,000
26	25,5	25,6		
30	29,4	29,5		+0,025 -0,000
42	41,3	41,4		
54	53,2	-		+0,030
66	-	-		-0,000
A/C			tolerance tolerances	
75 ÷ 180			± 0,010	
> 180 ÷ 315			± 0,012	
> 315 ÷ 500			± 0,015	
> 500 ÷ 892			± 0,018	
> 892			± 0,024	

d	PK / PKA					PKA	d	tolerance tolerances
	14	20	26	30	42	54		
d	14	20	26	30	42	54	66	> 315 ÷ 500
d1	16,5	26	32	36	48	61	72	> 500 ÷ 892
s	3,2	6,3			10,3			> 892

### Otvory pro šrouby s vnitřním šestihranem

Holes for socket head cap screws

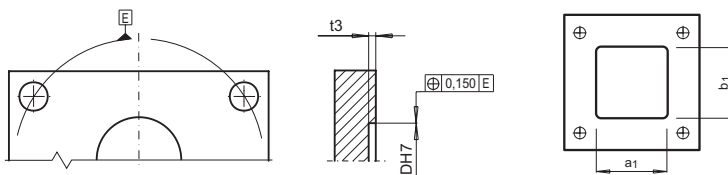


\* - h=17 t2=13  
\*\* - h=22 t2=17,5  
\*\*\* - PK01 t2=12,4

d2	M –	M4	M5	M6	M8	M10	M12	M16	M20	M24	
∅	4	5	6	8	10	12	16	20	24	26	
d3	ToL.	+0,18	+0,18	+0,22	+0,22	+0,27	+0,27	+0,27	+0,33	+0,33	
d4	∅	8	10	11	15	18	20	26	33	38	
	ToL.	+0,27	+0,27	+0,27	+0,27	+0,27	+0,33	+0,33	+0,39	+0,39	
t	PK	7	-	7	-	15	18	24	32	-	
	PKA	-	10	-	14	19	25	26	32	38	
t1	PK	11	-	10	-	20	25	34	44	-	
	PKA	-	14	-	20	25	32	34	43	52	
t2	PK	-	-	8,4***	11	13	15,5*	21**	26	-	
	PKA	-	-	8,4	9	11	13	17	21,5	25,5	
B; B1	≤ 120										± 0,20
	> 140 ÷ 400										± 0,25
	> 400 ÷ 930										± 0,35

### Otvory pro vodící kroužky a vybrání u typu PK/PKA 35

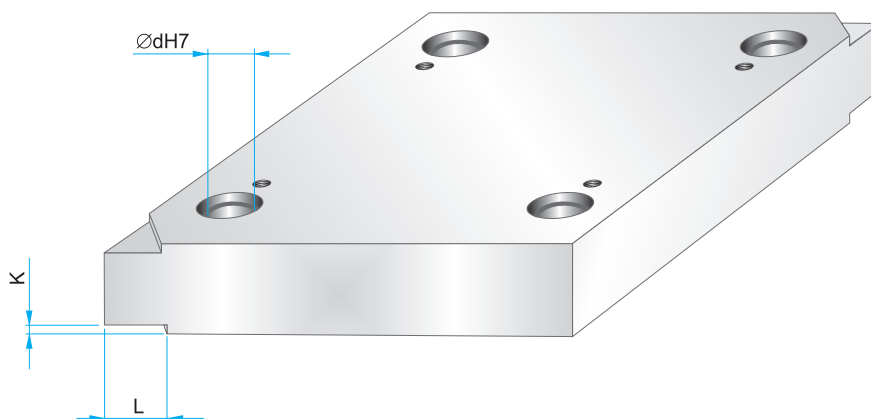
Holes for locating rings and pocket in PK/PKA 35



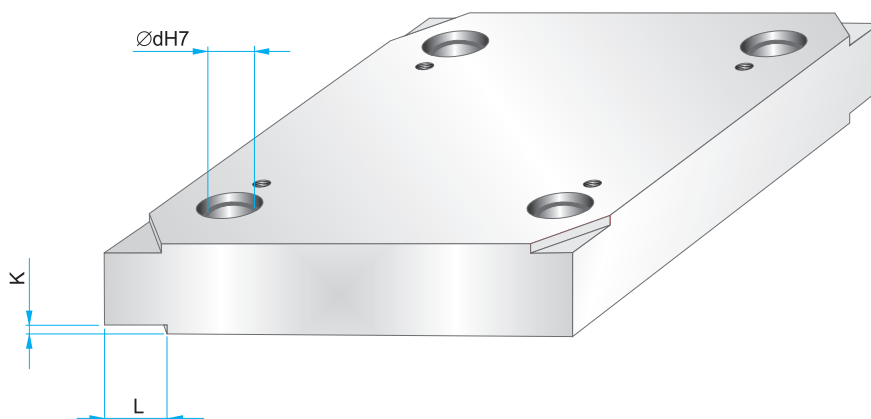
parametr parameter	rozměr dimension	tolerance tolerances
DH7	60	+0,030 -0,000
	90	+0,035 -0,000
t3	4	+0,250
a1, b1, h1	wg. klienta specifiy	+0,030 -0,000

## Formovací desky s rohovými výřezy

Cavity plates with corner undercuts



	dH7	20	26
PK/PKA	L	12	16
	K	3,5	



	dH7	30	42	54	66
PK/PKA	L	20	32	40	50
	K	3,5			5

**Formovací desky s rohovými výřezy - na požádání**  
**Uvedte prosím údaj „+ výřezy“ v případě potřeby**  
**Příklad objednávky: PK 03-246X246X36/2312 + výřezy**

*Cavity plates with corner undercuts - upon request*  
 Please include "+ undercuts" in catalogue reference when ordering  
 Example order: PK 03-246X246X36/2312 + undercuts