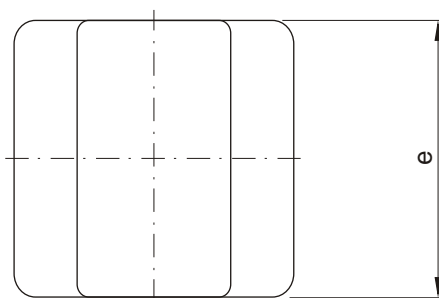
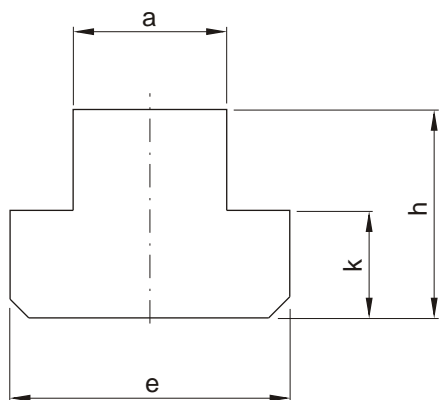


LT28



NR KAT.	a	e	h	k	waga weight [kg]
LT28-06	5,7	10	8	4	0,004
LT28-08	7,7	13	10	6	0,010
LT28-10	9,7	15	12	6	0,016
LT28-12	11,7	18	14	7	0,027
LT28-14	13,7	22	16	8	0,050
LT28-16	15,7	25	18	9	0,070
LT28-18	17,7	28	20	10	0,095
LT28-20	19,7	32	24	12	0,150
LT28-22	21,7	35	28	14	0,210
LT28-24	23,7	40	32	16	0,300
LT28-28	27,7	44	36	18	0,430
LT28-36	35,6	54	44	22	0,800