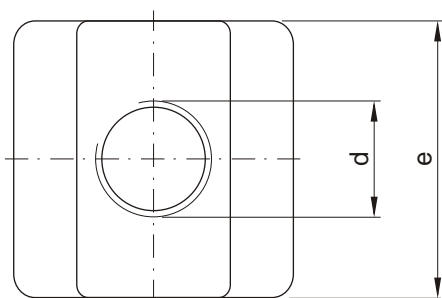
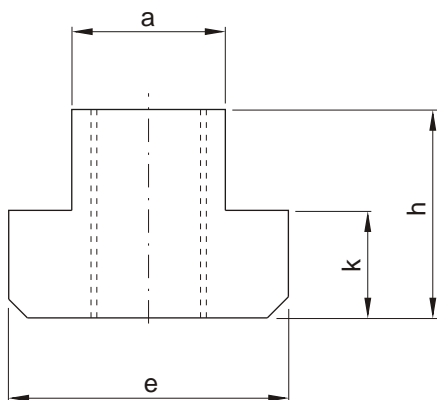


DIN 508

LT27



NR KAT.	d	a	e	h	k	waga weight [ kg ]
LT27-06	M6	7,7	13	10	6	0,009
LT27-08	M8	9,7	15	12	6	0,012
LT27-10	M10	11,7	18	14	7	0,022
LT27-12	M12	13,7	22	16	8	0,035
LT27-14	M14	15,7	25	18	9	0,045
LT27-16	M16	17,7	28	20	10	0,065
LT27-18	M18	19,7	32	24	12	0,105
LT27-20	M20	21,7	35	28	14	0,153
LT27-22	M22	23,7	40	32	16	0,220
LT27-24	M24	27,7	44	36	18	0,320
LT27-30	M30	35,6	54	44	22	0,600