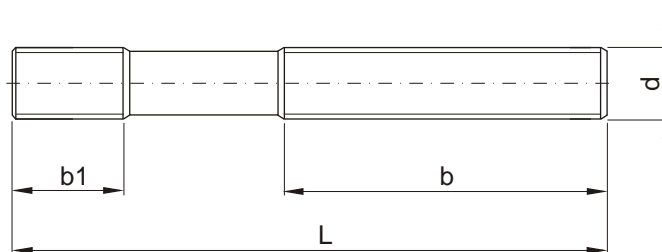


DIN 6379

LT23



NR KAT.	d	L	b	b1	waga weight [kg]	NR KAT.	d	L	b	b1	waga weight [kg]
LT23-08040	M8	40	20	11	0,010	LT23-20080	M20	80	32	27	0,190
LT23-08063		63	40		0,020	LT23-20100		100	60		0,220
LT23-08080		80	50		0,025	LT23-20125		125	70		0,260
LT23-08100		100	63		0,030	LT23-20160		160	100		0,330
LT23-08125		125	75		0,035	LT23-20200		200	125		0,410
LT23-08160		160	100		0,045	LT23-20250		250	160		0,510
LT23-10050	M10	50	25	13	0,025	LT23-20315	M22	315	200	31	0,640
LT23-10063		63	32		0,035	LT23-20400		400	250		0,815
LT23-10080		80	50		0,040	LT23-20500		500	315		1,020
LT23-10100		100	75		0,050	LT23-22100		100	45		0,270
LT23-10125		125	75		0,060	LT23-22160		160	100		0,430
LT23-10160		160	100		0,080	LT23-22200		200	125		0,500
LT23-10200	200	125	0,100	LT23-22250	250	160	0,670				
LT23-12050	M12	50	25	15	0,035	LT23-22315	M24	315	180	35	0,790
LT23-12063		63	32		0,045	LT23-22400		400	250		1,070
LT23-12080		80	50		0,055	LT23-24100		100	45		0,290
LT23-12100		100	63		0,070	LT23-24125		125	70		0,380
LT23-12125		125	75		0,090	LT23-24160		160	100		0,470
LT23-12160		160	100		0,115	LT23-24200		200	125		0,580
LT23-12200	200	125	0,140	LT23-24250	250	160	0,730				
LT23-14063	M14	63	32	17	0,080	LT23-24315	M30	315	200	43	0,920
LT23-14080		80	50		0,090	LT23-24400		400	250		1,160
LT23-14100		100	63		0,095	LT23-24500		500	315		1,450
LT23-14125		125	75		0,120	LT23-24630		630	315		1,650
LT23-14160		160	100		0,150	LT23-30125		125	56		0,600
LT23-14200		200	125		0,195	LT23-30200		200	125		0,950
LT23-14250	250	160	0,240	LT23-30315	315	200	1,500				
LT23-16063	M16	63	32	19	0,085	LT23-30500	M36	500	315	51	2,360
LT23-16080		80	50		0,105	LT23-30700		700	400		3,300
LT23-16100		100	63		0,130	LT23-301000		1000	400		4,700
LT23-16125		125	75		0,160	LT23-36160		160	80		1,100
LT23-16160		160	100		0,220	LT23-36200		200	125		1,340
LT23-16200		200	125		0,280	LT23-36250		250	160		1,710
LT23-16250	250	160	0,325	LT23-36315	315	200	2,150				
LT23-16315	315	180	0,425	LT23-36400	400	250	2,700				
LT23-16500	500	315	0,650	LT23-36500	500	315	3,450				
LT23-18080	M18	80	50	23	0,130	LT23-36700	M42	700	400	59	4,750
LT23-18100		100	60		0,160	LT23-42315		315	200		2,950
LT23-18125		125	75		0,200	LT23-42400		400	250		3,750
LT23-18160		160	100		0,260	LT23-42500		500	315		4,690
LT23-18200		200	125		0,320						
LT23-18250		250	150		0,400						
LT23-18315	315	180	0,500								