

LR09

Uwaga:

F- obciążenie dopuszczalne/ dla każdego punktu zaczepienia

\* - standardowe wymiary rury

\*\* - opcjonalne wymiary rury (w zakresie do długości L max. / H max.) - przy zamawianiu rury o wymiarach niestandardowych, należy określić jej długość (L)

\*\*\* - wykonane ze stali nierdzewnej

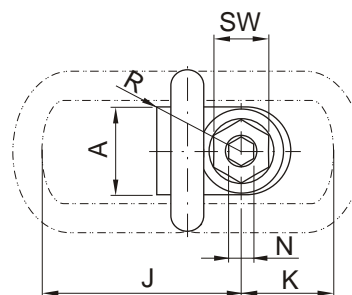
Note:

F- working load limit/ carrying capacity of each lifting point

\* - standard dimension of bolt

\*\* - optional dimension of bolt on request (L max. / H max. range only)- ordering optional one please specify the length (L)

\*\*\* - stainless steel



Możliwość przenoszenia pełnych obciążeń we wszystkich kierunkach.

Full load bearing capacity in any direction.

NR KAT.	F [t]	A	B	C	D	E	d	d1	G	waga weight [kg]
LR09-0308	0,3	30	54	34	35	40	M8	10	29	0,3
LR09-0610	0,63	30	54	34	36	39	M10	10	29	0,32
LR09-1012	1	32	54	34	37	38	M12	10	29	0,33
LR09-1516	1,5	33	56	36	46	39	M16	13,5	36	0,55
LR09-2520	2,5	50	82	54	55	55	M20	16,5	43	1,3
LR09-4024	4	50	82	54	58	66	M24	18	43	1,5
LR09-4027	4	60	103	65	78	69	M27	22,5	61	3,1
LR09-5030	5	60	103	65	80	67	M30	22,5	61	3,1
LR09-7036	7	60	103	65	72	74	M36	22,5	55	3,3
LR09-8036	8	77	122	82	100	97	M36	26,5	77	5,8
LR09-10042	10	77	122	82	103	94	M42	26,5	77	6,4
LR09-15042	15	95	156	100	113	109	M42	36	87	11,2
LR09-20048	20	95	156	100	117	105	M48	36	87	11,6
LR09-1016 R***	1	50	85	50	45	43	M16	16,5	38	1
LR09-2020 R***	2	50	85	50	46	42	M20	16,5	38	1,1
LR09-10Z1	1	32	54	34	38	37	1/2"-13UNC	10	29	0,33
LR09-15Z1	1,5	33	56	36	47	38	5/8"-11UNC	13,5	36	0,55
LR09-25Z1	2,5	50	82	54	56	54	3/4"-10UNC	16,5	43	1,3
LR09-25Z2	2,5	50	82	54	58	52	7/8"-9UNC	16,5	43	1,3
LR09-40Z1	4	50	82	54	61	64	1"-8UNC	16,5	43	1,5
LR09-50Z1	5	60	103	65	80	64	1-1/4"-7UNC	22,5	61	3,3

# LR09

NR KAT.	H*	H** max.	J	K	L*	L** max.	N	SW	R	T	DB
LR09-0308	11	76	75	45	40	105	5	13	32	75	24
LR09-0610	16	96	75	45	45	125	6	17	32	75	24
LR09-1012	21	116	75	45	50	145	8	19	32	75	26
LR09-1516	24	149	87	47	60	185	10	24	38	85	30
LR09-2520	32	187	113	64	75	230	12	30	48	110	45
LR09-4024	37	222	130	78	80	265	14	36	48	125	45
LR09-4027	39	-	151	80	100	-	-	41	67	147	60
LR09-5030	49	279	151	80	110	340	17	46	67	147	60
LR09-7036	52	-	151	80	107	-	-	55	67	146	60
LR09-8036	63	223	205	110	140	300	22	55	85	197	70
LR09-10042	73	273	205	110	150	350	24	65	85	197	70
LR09-15042	63	263	230	130	150	350	24	65	100	222	85
LR09-20048	73	303	230	130	160	390	27	75	100	222	95
LR09-1016 R***	25	-	95	45	63	-	-	24	46	88	40
LR09-2020 R***	27	-	95	45	65	-	-	30	46	88	40
LR09-10Z1	22	-	75	45	51	-	-	3/4"	32	75	26
LR09-15Z1	24	-	87	47	60	-	-	15/16"	38	85	30
LR09-25Z1	28	-	113	64	71	-	-	1-1/8"	48	110	45
LR09-25Z2	27	-	113	64	70	-	-	1-5/16"	48	110	45
LR09-40Z1	41	-	130	78	84	-	-	1-1/2"	48	125	45
LR09-50Z1	41	-	151	80	102	-	-	1-7/8"	67	147	60
Sposób zawieszenia Method of lift											
Ilo punktów zawieszenia Number of legs	1	1	2	2	2	2	2	2	3-4	3-4	3-4
K t pochylenia <math>\beta</math> Angle of inclination <math>\beta</math>	0°	90°	0°	90°	0°- 45°	45°- 60°	niesymm. unsymm.	niesymm. unsymm.	0°- 45°	45°- 60°	niesymm. unsymm.
NR KAT.	Max. waga "G" [ t ] dla wszystkich punktów zaczepienia w zale no ci od sposobu zawieszenia Max. weight of load "G" [ t ] for all power point types with diffrent sling methods										
LR09-03...	0,3	0,3	0,6	0,6	0,4	0,3	0,3	0,3	0,6	0,4	0,3
LR09-06...	0,6	0,6	1,2	1,2	0,8	0,6	0,6	0,6	1,3	0,9	0,6
LR09-10...	1	1	2	2	1,4	1	1	1	2,1	1,5	1
LR09-15...	1,5	1,5	3	3	2,1	1,5	1,5	1,5	3,1	2,2	1,5
LR09-25...	2,5	2,5	5	5	3,5	2,5	2,5	2,5	5,2	3,7	2,5
LR09-40...	4	4	8	8	5,6	4	4	4	8,4	6	4
LR09-40...	4	4	8	8	5,6	4	4	4	8,4	6	4
LR09-50...	5	5	10	10	7	5	5	5	10,5	7,5	5
LR09-70...	7	7	14	14	9,8	7	7	7	14,7	10,4	7
LR09-80...	8	8	16	16	11,2	8	8	8	16,8	12	8
LR09-100...	10	10	20	20	14	10	10	10	21	15	10
LR09-150...	15	15	30	30	21	15	15	15	31,5	22,5	15
LR09-200...	20	20	40	40	28	20	20	20	42	30	20
LR09-10...	1	1	2	2	1,4	1	1	1	2,1	1,5	1
LR09-20...	2	2	4	4	2,8	2	2	2	4,2	3	2