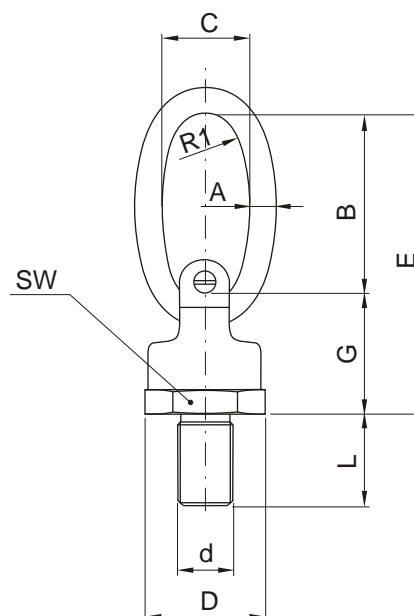
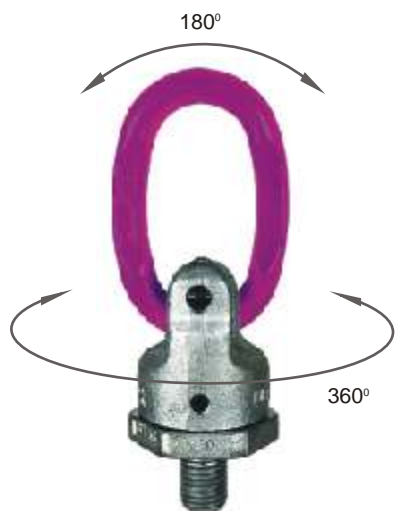


LR08



Uwaga:

F- obciążenie dopuszczalne/ dla każdego punktu zaczepienia
* - inne długości na zapytanie

Note:

F- working load limit/ carrying capacity of each lifting point
*- other length L on request

NR KAT.	F [t]	A	B	C	D	SW	L*	G	d	E	R1	waga weight [kg]
LR08-0612	0,63	9	65	35	40	36	18	41	M12	105	15	0,35
LR08-1516	1,5	11	65	35	46	41	24	50	M16	115	15	0,6
LR08-2520	2,5	13	75	40	61	55	30	61	M20	135	18	1,1
LR08-4024	4,0	16	95	45	78	70	36	77	M24	172	20	2,1
LR08-5030	5,0	21	130	60	95	85	45	93	M30	223	25	4,5
LR08-8036	8,0	24	140	65	100	90	54	102	M36	242	28	6,1

LR08-06Z1	0,63	9	65	35	40	36	18	41	1/2"-13UNC	105	15	0,35
LR08-15Z1	1,5	11	65	35	46	41	24	50	5/8"-11UNC	115	15	0,6
LR08-25Z1	2,5	13	75	40	61	55	30	61	3/4"-10UNC	135	18	1,1
LR08-25Z2	2,5	13	75	40	61	55	30	61	7/8"-9UNC	135	18	1,1
LR08-40Z1	4,0	16	95	45	78	70	36	77	1"-8UNC	172	20	2,1
LR08-50Z1	5,0	21	130	60	95	85	45	93	1-1/4"-7UNC	223	25	4,5
LR08-80Z1	8,0	24	140	65	100	90	54	102	1-1/2"-6UNC	242	28	6,1

Sposób zawieszenia Method of lift										
Ilość punktów zawieszenia Number of legs	1	1	2	2	2	2	2	3-4	3-4	3-4
Kąt pochylecia α Angle of inclination α	0°	90°	0°	90°	0°- 45°	45°- 60°	niesymm. unsymm.	0°- 45°	45°- 60°	niesymm. unsymm.
NR KAT.	Max. waga "G" [t] dla wszystkich punktów zaczepienia w zależności od sposobu zawieszenia Max. weight of load "G" [t] for all power point types with different sling methods									
LR08-06...	0,6	0,6	1,2	1,2	0,8	0,6	0,6	1,3	0,9	0,6
LR08-15...	1,5	1,5	3,0	3,0	2,1	1,5	1,5	3,2	2,2	1,5
LR08-25...	2,5	2,5	5,0	5,0	3,5	2,5	2,5	5,3	3,8	2,5
LR08-40...	4,0	4,0	8,0	8,0	5,6	4,0	4,0	8,4	6,0	4,0
LR08-50...	6,7	5,0	13,4	10,0	7,1	5,0	5,0	10,5	7,5	5,0
LR08-80...	10,0	8,0	20,0	16,0	11,2	8,0	8,0	16,8	12,0	8,0