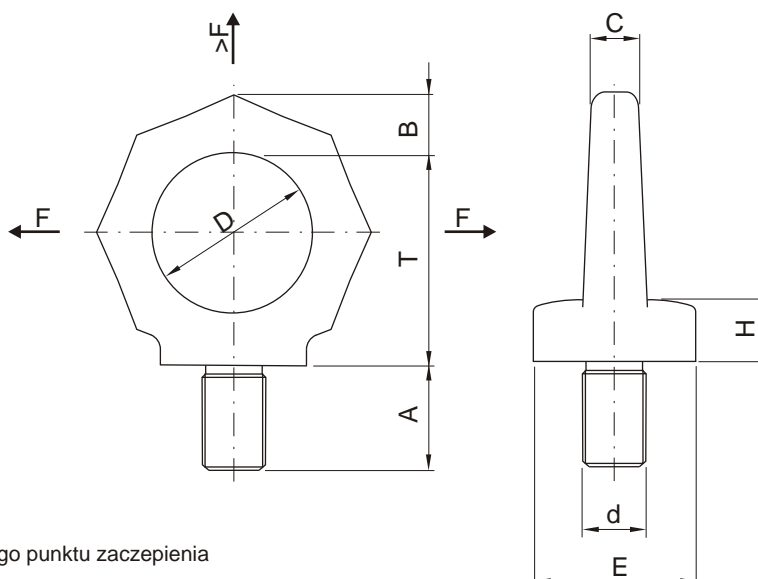


LR01



Uwaga:

F- obciążenie dopuszczalne/ dla każdego punktu zaczepienia

Note:

F- working load limit/ carrying capacity of each lifting point

NR KAT.	F [t]	A	B	C	D	E	H	d	T	waga weight [kg]
LR01-06	0,1	12	11	10	25	25	11	M6	34	0,1
LR01-08	0,2	12	11	10	25	25	11	M8	34	0,1
LR01-10	0,25	15	11	10	25	25	11	M10	34	0,1
LR01-12	0,4	18	13	12	30	30	12	M12	41	0,2
LR01-14	0,75	21	15	14	35	35	13	M14	48	0,25
LR01-16	1	24	15	14	35	35	13	M16	48	0,3
LR01-20	1,5	30	17	16	40	40	16	M20	55	0,45
LR01-24	2	36	21	20	50	50	20	M24	70	0,7
LR01-30	3	45	26	24	60	60	25	M30	85	1,6
LR01-36	4	54	43	38	90	100	37	M36	130	6,0
LR01-42	6	63	43	38	90	100	37	M42	130	6,2
LR01-48	8	67	43	38	90	100	37	M48	130	6,4

Sposób zawieszenia Method of lift										
Ilo punktów zawieszenia Number of legs	1	1	2	2	2	2	2	3-4	3-4	3-4
Kąt pochylenia < β Angle of inclination < β	0°	90°	0°	90°	0°- 45°	45°- 60°	niesymm. unsymm.	0°- 45°	45°- 60°	niesymm. unsymm.
NR KAT.	Max. waga "G" [t] dla wszystkich punktów zaczepienia w zależności od sposobu zawieszenia Max. weight of load "G" [t] for all power point types with different sling methods									
LR01-06	0,4	0,1	0,8							
LR01-08	0,8	0,2	1,6							
LR01-10	1	0,25	2							
LR01-12	1,6	0,4	3,2							
LR01-14	3	0,75	6							
LR01-16	4	1	8							
LR01-20	6	1,5	12							
LR01-24	8	2	16							
LR01-30	12	3	24							
LR01-36	16	4	32							
LR01-42	24	6	48							
LR01-48	32	8	64							

W tym zakresie zaleca się stosowanie elementów transportowych typu LR02 z możliwością regulacji kierunku obciążenia.

In this range we recommend use the LR02 type that is adjustable in the direction of pull !